



SOUNDSYSTEM



DUEFILIELVOX



DIGIBUS

**SERIE 1300**  
Modulární panely s výměnnými tlačítky  
pro audio video systémy



## SERIE 1300

Modulární panely s výměnnými tlačítky  
pro audio video systémy

### Maximální flexibilita instalace

S pouze 4 kryty, Série 1300 poskytují maximální flexibilitu složení a instalaci videotelefonních tlačítkových panelů pro digitální i analogové systémy Elvox. Velmi jednoduše je možné vyměnit při instalaci i následném rozšiřování systému zaslepené moduly za tlačítka.

Panely Série 1300 ve svém designu, jemně propracované, jsou vhodné pro zapuštěnou instalaci do stejných krabic jako panely Série 8000 a 1200 a na stěnu do krabic s vlastní povrchovou úpravou.



TASTIERA  
COMPONIBILE



V zadní části desky odstraňte pomocí šroubováku zaslepovací moduly, v pořadí zdola nahoru.

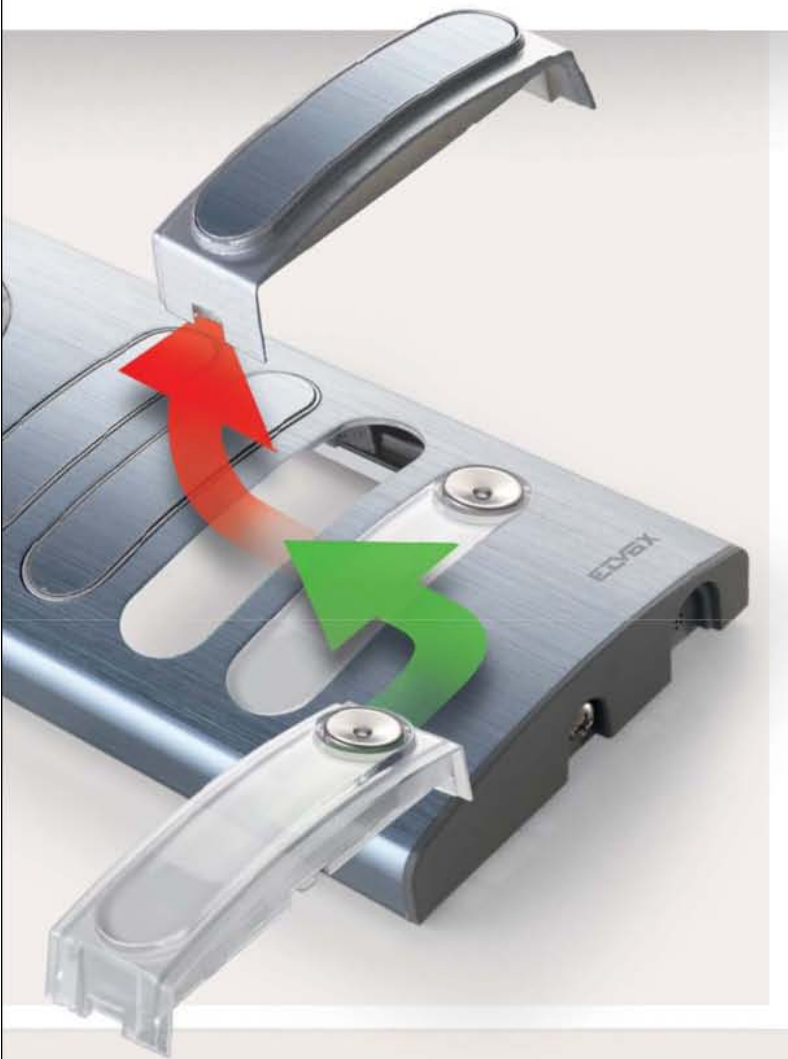


Po odstranění zaslepovacího modulu vložte tlačítko jednoduše zatlačením.

**modulární panely**  
**s výměnnými tlačítky**



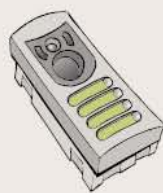
Krabice do zdi používané u Série 1300 jsou stejné jako u Série 1200 a Série 800, art. 9192, art. 9193.



Panel je vyroben z lisovaného hliníkového profilu tloušťky 1,8 mm, zakončen je dvěma hlavicemi z kopolymeru odolnému proti nárazu a UV záření, které umožňují čelní upevnění na rám přístrojů. Rám je vyroben z jediného kusu bíle lakovaného ocelového 1,2 mm silného plechu. Nárazuvzdorným polikarbonátovým držákem jsou uchycena do čelního panelu tlačítka, která jsou vyrobeny z průhledného polykarbonátu chráněného potažením nerez ocelí. Panel je kompatibilní s digitálními i analogovými systémy Elvox. Verze audio i video jsou z estetického pohledu stejné, což nabízí jednotné řešení pro obě aplikace.



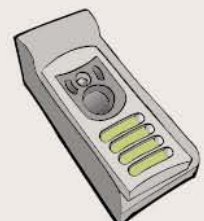
### Kompletní výběr instalace



Verze s krabicí do zdi.



Verze s krabicí do zdi a rámečkem proti dešti.



Verze s krabicí na povrch s rámečkem proti dešti.



## Nejkvalitnější komunikace

Vysoce kvalitní materiály, elegantní design, praktičnost skládání panelů, dělají ze série 1300 zcela jistě úspěšný výrobek. Panel 1300 je určen pro zapuštěnou instalaci s krabicemi do zdi art. 9192 a 9193 (stejně jako krabice v sérii 1200 a 8000), nebo pro instalaci na povrch prostřednictvím krabice na zed' z leštěného anodizovaného hliníku síly 1,5mm.

**Maximální univerzálnost výrobku je dosažena i možností složení panelu s potřebným počtem tradičních tlačítek přímo při instalaci panelu.**

**Desing tlačítka umožňuje optimální podsvícení pomocí LED.**

**stupeň  
krytí  
IP 44**



## SERIE 1300

Modulární panely s výměnnými tlačítky  
pro audio video systémy



Krabice do zdi

Krabice na povrch

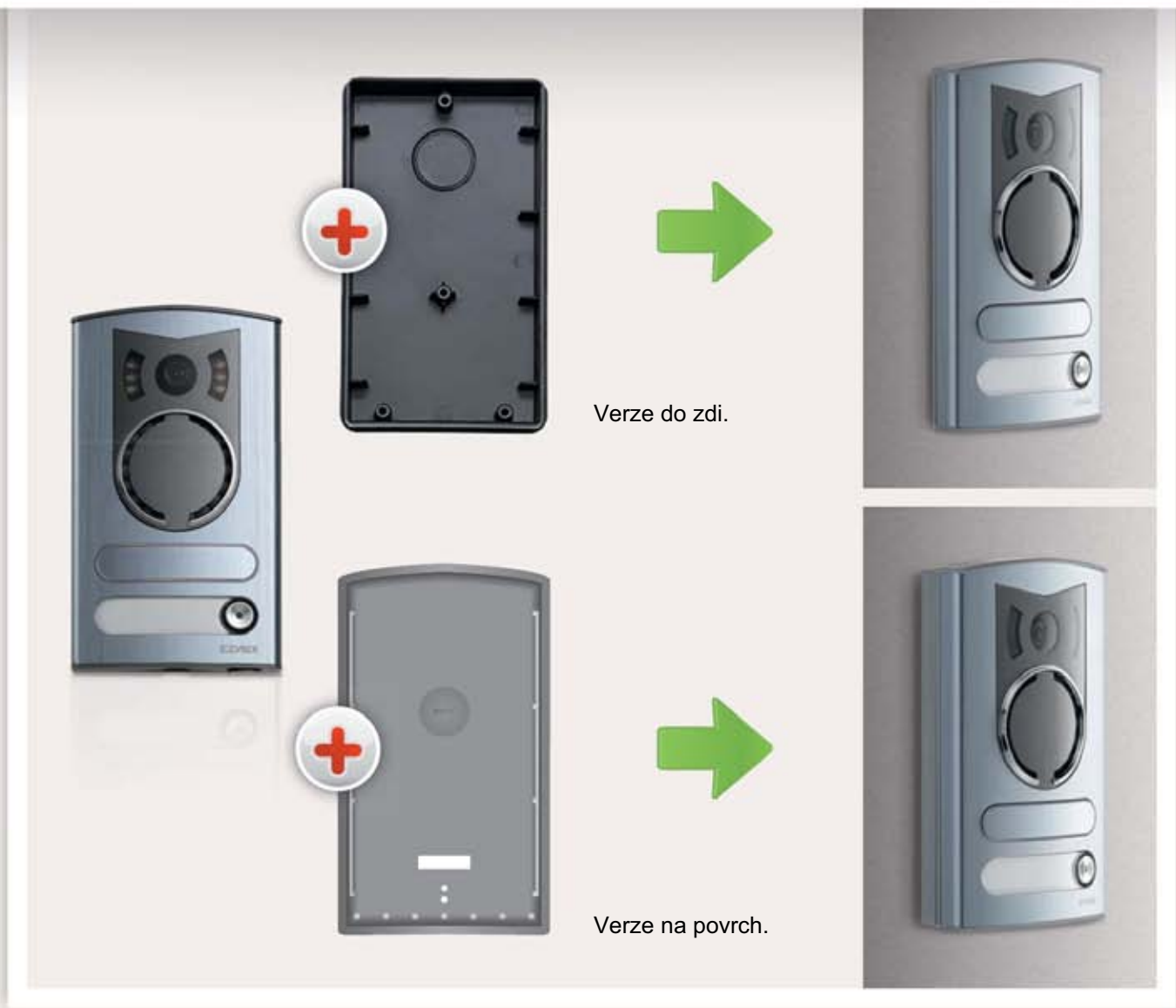


Kompaktní panel 1300  
(výška 168 mm) art. 13K1, který  
je dodáván s příslušenstvím, je  
možné instalovat, díky  
dodávaným krabicím, jako  
zapuštěný i na povrch.  
Vložení dalšího tlačítka (art.  
R131) vytvoříme panel pro dva  
účastníky.

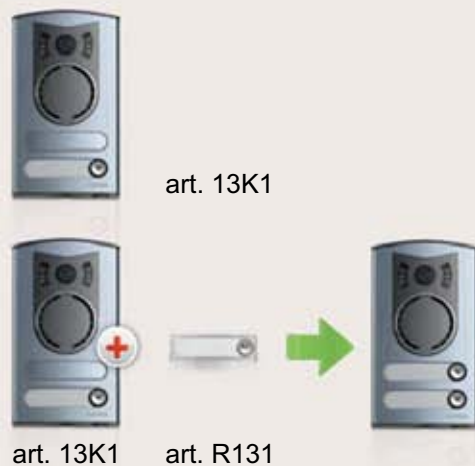


TASTIERA  
COMPONIBILE

**Zařízení  
pro jednoho  
i dva účastníky**



**Instalace**  
zapuštěná  
nebo na povrch



## SERIE 1300

Modulární panely s výměnnými tlačítky  
pro audio video systémy

## Verze s tlačítky



Prvky série 1300 umožňují složení panelů pro systémy Due Fili, Digibus, Sound System i pro výzvu AC.

Panely se skládají z přední desky s rámem přístrojů, doplní se krabice do zdi nebo na povrch, rámeček proti dešti, tlačítka výzvy, vnější tlačítka, LED podsvětlení jmenovek, hovorové jednotky, kamery nebo jednotky elektroniky.

Přední desky pro Due Fili, Digibus, Sound System i pro výzvu AC jsou stejné, rozdíly jsou v dalších přídatných komponentech.

Do panelů pro zařízení s výzvou Sound System nebo AC je potřeba přidat hovorovou jednotku nebo kameru s hovorovou jednotkou, tlačítka výzvy, vnější tlačítka, LED pro podsvětlení jmenovek a krabice do zdi nebo na povrch.

Do panelů pro zařízení Due Fili nebo Digibus je potřeba přidat jednotku elektroniky audio nebo video, případně přídatné moduly s tlačítky výzvy, vnější tlačítka a krabice do zdi nebo na povrch.

Všechny panely je možné doplnit přídatnými panely s tlačítky nebo okénky pro jména a spojovat více krabic do zdi nebo použít krabice na povrch s rámečkem proti dešti.

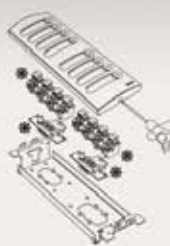




SOUND SYSTEM



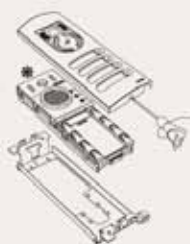
Složení audio nebo video panelu s tlačítky, pro zařízení s výzvou Sound System nebo AC je potřeba přidat: hovorovou jednotku nebo kameru s hovorovou jednotkou, LED osvětlení jmenovek art. R260 (jedno pro 4 tlačítka), tlačítka art. R200 nebo R200/50 a vnější tlačítka R131, R131/10.



Složení přídatného panelu s tlačítky, pro zařízení s výzvou Sound System nebo AC je potřeba přidat: LED osvětlení jmenovek art. R260 (jedno pro 4 tlačítka), tlačítka art. R200 nebo R200/50.



DUE FILI ELVOX



Složení audio nebo video panelu s tlačítky, pro zařízení Due Fili nebo Digibus je potřeba přidat pouze jednotku elektroniky audio nebo video s tlačítky a vnější tlačítka R131, R131/10.



Složení přídatného panelu s tlačítky, pro zařízení Due Fili nebo Digibus je potřeba přidat pouze přídatné moduly s tlačítky art. 12TS.



DIGIBUS



TASTIERA  
COMPONIBILE



## SERIE 1300

Modulární panely s výměnnými tlačítky  
pro audio video systémy

## Verze s klávesnicí



Prvky série 1300 umožňují složení panelů pro systémy Due Fili, Digibus.

Panely se skládají z přední desky s rámem přístrojů, doplní se krabice do zdi nebo na povrch, rámeček proti dešti, jednotka elektroniky a přídavné moduly.

Přední desky pro zařízení Due Fili a Digibus jsou stejné, rozdíly jsou v dalších přídavných komponentech.

Do panelů pro zařízení Due Fili nebo

Digibus je potřeba přidat jednotku elektroniky audio nebo video, případně přídavné moduly s okénky pro jména a krabice do zdi nebo na povrch.

Všechny panely je možné doplnit přídavnými panely s tlačítky nebo okénky pro jména a spojovat více krabic do zdi nebo použít krabice na povrch s rámečkem proti dešti.

**s rámečkem  
proti dešti**



K dispozici jsou rámečky proti dešti a krabice na povrch s rámečkem proti dešti, vyrobené z leštěného anodizovaného hliníku síly 1,5mm. Verze rámečků a krabic jsou vyráběny pro 1, 2, 3 a 4 desky, 2 a 3 modulové, sestavené vodorovně vedle sebe.

**ELVAX**<sup>®</sup>  
Communicating in style



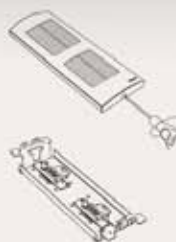
DUEFILIELVOX



DIGIBUS



Složení audio nebo video panelu s klávesnicí a displejem, pro zařízení Due Fili a Digibus je potřeba přidat pouze alfanumerickou jednotku elektroniky audio nebo video.



Složení přídatného panelu s okénky pro jména, pro zařízení Due Fili a Digibus není potřeba přidávat žádné přídatné moduly.



#### Okénko pro 13 jmen

K dispozici jsou přídatné desky s okénky pro jména s LED podsvícením. Každé okénko je pro 13 jmen, standardně je dodáváno s LED obvodem pro jejich podsvícení. Připojuje se k jednotce elektroniky nebo k přídatnému napájecímu zdroji.



# SERIE 1300

Modulární panely s výměnnými tlačítky  
pro audio video systémy

Kód Popis

## Panel audio/video 1300

Desky panelů jsou vyrobeny z leštěného anodizovaného hliníku síly 1,8 mm. Určeny jsou pro instalaci zapuštěnou s krabicí do zdi art. 9192 nebo 9193, nebo pro instalaci na povrch s art. S3xx. Panely audio/video jsou standardně vybaveny jedním tlačítkem, ale připraveny jsou pro přidání dalších tlačítek do zaslepených otvorů. Kompletují se přidáním jednotek elektroniky a přídatných modulů pro systémy Due Fili a Digibus, nebo přidáním hovorové jednotky, kamery s hovorovou jednotkou, tlačítka výzvy, LED propodsvícení tlačítek pro systémy Sound System nebo systém s výzvou AC.



## Deska audio/video série 1300 - dva moduly s tlačítky

**1321** Deska audio/video výška 2 moduly s 1 vnějším tlačítkem, ale bez tlačítka výzvy.  
Deska se používá s následujícími komponenty:

Systém <b>Due Fili</b>	Jednotka elektroniky: 12F3, 12F5 Příslušenství: R131
Systém <b>Due Fili</b>	Hovorová jednotka: 6931 Příslušenství: R264, R131, 12TS, R200, R200/50
Systém <b>Digibus</b>	Jednotka elektroniky: 1283, 1285 Příslušenství: R131
Systém <b>Sound System</b> nebo <b>výzvou AC</b>	Hovorové jednotky: 930A, 930C, 930F, 930G Kamery s hovorovou jednotkou: 559A, 559B Příslušenství: R260, 2/994, R131, R200, R200/50

Rozměry desky: 277x100x22 mm



## Deska přídatná série 1300 - dva moduly s tlačítky

**1358** Deska přídatná výška 2 moduly s 8 vnějšími tlačítkem, ale bez tlačítek výzvy.  
Deska se používá s následujícími komponenty:

Systém <b>Due Fili</b>	Jednotka elektroniky: 12TS Příslušenství: R130
Systém <b>Digibus</b>	Jednotka elektroniky: 12TS Příslušenství: R130
Systém <b>Sound System</b> nebo <b>výzvou AC</b>	Příslušenství: R260, 2/994, R130, R200, R200/50

Rozměry desky: 277x100x22 mm



## Deska audio/video série 1300 - tři moduly s tlačítky

**1331** Deska audio/video výška 3 moduly s 1 vnějším tlačítkem, ale bez tlačítek výzvy.  
Deska se používá s následujícími komponenty:

Systém <b>Due Fili</b>	Jednotka elektroniky: 12F3+12TS, 12F5+12TS Příslušenství: R131
Systém <b>Due Fili</b>	Hovorová jednotka: 6931 Příslušenství: R264, 2/994, R131, 12TS
Systém <b>Digibus</b>	Jednotka elektroniky: 1283+12TS, 1285+12TS Příslušenství: R131
Systém <b>Sound System</b> nebo <b>výzvou AC</b>	Hovorové jednotky: 930A, 930C, 930F, 930G Kamery s hovorovou jednotkou: 559A, 559B Příslušenství: R260, 2/994, R131, R200, R200/50

Rozměry desky: 391x100x22 mm

Kód Popis

**Deska přídatná série 1300 - tři moduly s tlačítky**

**1372** Deska přídatná výška 3 moduly s 12 vnějšími tlačítky, ale bez tlačítek výzvy.  
Deska se používá s následujícími komponenty:

Systém **Due Fili** Jednotka elektroniky: 12TS  
Příslušenství: R130

Systém **Digibus** Jednotka elektroniky: 12TS  
Příslušenství: R130

Systém **Sound System** Příslušenství: R260, 2/994, R200, R200/50  
nebo **výzvou AC**

Rozměry desky: 391x100x22 mm



**Deska audio/video série 1300 - dva moduly pro klávesnici s alfanumerickým displejem**

**132D** Deska audio/video výška 2 moduly pro klávesnici s alfanumerickým displejem.  
Deska se používá s následujícími komponenty:

Systém **Due Fili** Jednotka elektroniky: 12F4, 12F7

Systém **Digibus** Jednotka elektroniky: 1282, 1286

Rozměry desky: 277x100x22 mm



**Deska přídatná série 1300 - dva moduly s 2 okénky 13 + 13 jmen**

**132N** Deska přídatná výška 2 moduly s okénky jmen 13 + 13  
a podsvícením LED

Rozměry desky: 277x100x22 mm



**Deska audio/video série 1300 - tři moduly pro klávesnici s alfanumerickým displejem a okénkem pro 13 jmen**

**133D** Deska audio/video výška 3 moduly pro klávesnici s alfanumerickým displejem  
a okénkem jmen. Deska se používá s následujícími komponenty:

Systém **Due Fili** Jednotka elektroniky: 12F4, 12F7

Systém **Digibus** Jednotka elektroniky: 1282, 1286

Rozměry desky: 391x100x22 mm



**Deska přídatná série 1300 - tři moduly s 3 okénky 13 + 13 + 13 jmen**

**133N** Deska přídatná výška 3 moduly s okénky jmen 13 + 13 + 13  
a podsvícením LED

Rozměry desky: 391x100x22 mm



# SERIE 1300

Modulární panely s výměnnými tlačítky  
pro audio video systémy

Kód Popis

## Panely audio/video série 1300 sestavené

13K1



Panel audio/video pro instalaci na povrch nebo zapuštěnou s 1 vnějším tlačítkem, 1 tlačítkem výzvy, připravený pro přidání druhého tlačítka (art. 131), pro použití s tlačítkem vestavěným v kameře art. 68TU/K a 68TC/K. Sériově vybavený: obvodem s tlačítky a zelenými LED pro podsvícení jmenovek, krabici pro instalaci na povrch a krabici pro instalaci zapuštěnou art. 91K1.

Panel se používá s následujícími komponenty:

### Videokit 2 Fili

Kamera s hovorovou jednotkou: 68TU/K, 68TC/K  
Hovorová jednotka: 68TU/K93

Rozměry panelu na povrch: 168x100x37 mm

Rozměry panelu zapuštěného: 168x100x23+12 mm

## Krabice do zdi



9192

Krabice do zdi z kopolymeru pro 2 moduly vertikálně s ochranným víčkem. Dodávána s držáky pro vzájemné spojení krabic. Rozměry: 98x254x50 mm (ŠxVxH)

9193

Krabice do zdi z kopolymeru pro 3 moduly vertikálně s ochranným víčkem. Dodávána s držáky pro vzájemné spojení krabic. Rozměry: 98x365x50 mm (ŠxVxH)

## Rámečky ochrany proti dešti série 1300

Rámečky ochrany proti dešti z leštěného anodizovaného hliníku. Používají se při zapuštěné instalaci s krabicemi art. 9192 a 9193.



C321

Rámeček ochrany proti dešti pro 1 desku výška 2 moduly  
Rozměry: 120x288x39 mm (ŠxVxH)

C322

Rámeček ochrany proti dešti pro 2 desky výška 2 moduly  
Rozměry: 220x288x39 mm (ŠxVxH)

C323

Rámeček ochrany proti dešti pro 3 desky výška 2 moduly  
Rozměry: 320x288x39 mm (ŠxVxH)

C324

Rámeček ochrany proti dešti pro 4 desky výška 2 moduly  
Rozměry: 420x288x39 mm (ŠxVxH)

C331

Rámeček ochrany proti dešti pro 1 desku výška 3 moduly  
Rozměry: 120x402x39 mm (ŠxVxH)

C332

Rámeček ochrany proti dešti pro 2 desky výška 3 moduly  
Rozměry: 220x402x39 mm (ŠxVxH)

C333

Rámeček ochrany proti dešti pro 3 desky výška 3 moduly  
Rozměry: 320x402x39 mm (ŠxVxH)

C334

Rámeček ochrany proti dešti pro 4 desky výška 3 moduly  
Rozměry: 420x402x39 mm (ŠxVxH)

Kód Popis

**Krabice na povrch s rámečkem proti dešti série 1300**

Krabice s rámečkem proti dešti z leštěného anodizovaného hliníku.



- S321** Krabice s rámečkem proti dešti pro 1 desku výška 2 moduly  
Rozměry: 120x288x74 mm (ŠxVxH)
- S322** Krabice s rámečkem proti dešti pro 2 desky výška 2 moduly  
Rozměry: 220x288x74 mm (ŠxVxH)
- S323** Krabice s rámečkem proti dešti pro 3 desky výška 2 moduly  
Rozměry: 320x288x74 mm (ŠxVxH)
- S324** Krabice s rámečkem proti dešti pro 4 desky výška 2 moduly  
Rozměry: 420x288x74 mm (ŠxVxH)
- S331** Krabice s rámečkem proti dešti pro 1 desku výška 3 moduly  
Rozměry: 120x402x74 mm (ŠxVxH)
- S332** Krabice s rámečkem proti dešti pro 2 desky výška 3 moduly  
Rozměry: 220x402x74 mm (ŠxVxH)
- S333** Krabice s rámečkem proti dešti pro 3 desky výška 3 moduly  
Rozměry: 320x402x74 mm (ŠxVxH)
- S334** Krabice s rámečkem proti dešti pro 4 desky výška 3 moduly  
Rozměry: 420x402x74 mm (ŠxVxH)

**Příslušenství pro panely série 1300**



- R130** Zaslepovací modul otvoru pro vnější tlačítko. Používá se při snížení počtu tlačítek výzvy na desce, nahrazuje ho vnější tlačítko s jmenovkou.
- R130/10** Balení 10 zaslepovacích modulů otvoru pro vnější tlačítko. Používá se při snížení počtu tlačítek výzvy na desce, nahrazuje ho vnější tlačítko s jmenovkou.
- R131** Vnější tlačítko. Používá se pro zvýšení počtu tlačítek výzvy na desce, nahrazuje ho zaslepovací modul. Dodáváno je bez tlačítka výzvy.
- R131/10** Balení 10 vnějších tlačítek. Používá se pro zvýšení počtu tlačítek výzvy na desce, nahrazuje ho zaslepovací modul. Dodáváno je bez tlačítka výzvy.
- 2/994** Pásek 4 diod do panelů série 1300. Pro audio systém 1+n vodič. 1 dioda pro každé tlačítko.
- R200** Jednotlivé tlačítko výzvy pro montáž do rámu desky panelů série 1300.
- R200/50** Balení 50 tlačítek výzvy pro montáž do rámu desky panelů série 1300.
- R260** Deska s držákem a obvodem zelených LED pro podsvícení jmenovek na desce série 1300 (jedna deska pro podsvícení až 4 jmenovek).

## SERIE 1300

Modulární panely s výměnnými tlačítky  
pro audio video systémy

Sady video

Kód

Popis

### Rozšiřitelná videotelefonní sada Due Fili série Giotto s panelem 1300

6329/KA

Sada video Č/B série Giotto složená z: 1 panelu z leštěného anodizovaného hliníku série 1300 pro zapuštěnou instalaci s 1 tlačítkem výzvy (art. 1321+9192), 1 elektronické jednotky s tlačítky a barevnou kamerou s hovorovou jednotkou (art. 12F5), 1 videotelefonu na stěnu série Giotto s Č/B 4" obrazovkou nízkého profilu (art. 6329), 1 napájecího zdroje (art. 6922).



### Rozšiřitelná videotelefonní sada Due Fili série Giotto s panelem 1300

6329/KAC

Sada video barevná série Giotto složená z: 1 panelu z leštěného anodizovaného hliníku série 1300 pro zapuštěnou instalaci s 1 tlačítkem výzvy (art. 1321+9192), 1 elektronické jednotky s tlačítky a barevnou kamerou s hovorovou jednotkou (art. 12F5), 1 videotelefonu na stěnu série Giotto s barevnou TFT LCD 3,5" obrazovkou nízkého profilu (art. 6329/C), 1 napájecího zdroje (art. 6922).



### Rozšiřitelná videotelefonní sada Due Fili série 6600 s panelem 1300

6611/KA

Sada video barevná série 6600 složená z: 1 panelu z leštěného anodizovaného hliníku série 1300 pro zapuštěnou instalaci s 1 tlačítkem výzvy (art. 1321+9192), 1 elektronické jednotky s tlačítky a barevnou kamerou s hovorovou jednotkou (art. 12F5), 1 videotelefonu zapuštěného do stěny série 6600 s barevnou TFT LCD 3,5" obrazovkou s 6 přidavnými tlačítky a krabicí pro instalaci do zdi (art. 6611+6149), 1 napájecího zdroje (art. 6922).





Kód

Popis

**Videotelefonní sada Due Fili série Petrarca s panelem 1300**

**68IA/R**

Sada video Č/B série Petrarca pro jednu rodinu složená z: 1 panelu z leštěného anodizovaného hliníku série 1300 pro zapuštěnou nebo povrchovou instalaci s 1 tlačítkem výzvy (art. 13K1) komplet s kamerou s manuálně naklápěcím objektivem a hovorovou jednotkou (art. 68TU/K), 1 přidavným tlačítkem (art. R131) pro rozšíření panelu pro dvě rodiny, 1 videotelefonu na stěnu série Petrarca s Č/B 4" obrazovkou nízkého profilu (art. 6009+6218) komplet s deskou na stěnu (art. 6145), 1 napájecího zdroje (art. 6922). Telefon je vybaven 5 tlačítky (1 pro otevření zámku, 1 pro autoaktivaci, 3 pro interkomunikační výzvy).



**Videotelefonní sada Due Fili série Petrarca s panelem 1300**

**68IA/RC**

Sada video barevná série Petrarca pro jednu rodinu složená z: 1 panelu z leštěného anodizovaného hliníku série 1300 pro zapuštěnou nebo povrchovou instalaci s 1 tlačítkem výzvy (art. 13K1) komplet s kamerou s manuálně naklápěcím objektivem a hovorovou jednotkou (art. 68TC/K), 1 přidavným tlačítkem (art. R131) pro rozšíření panelu pro dvě rodiny, 1 videotelefonu na stěnu série Petrarca s barevnou TFT LCD 3,5" obrazovkou (art. 6029/C+6218) komplet s deskou na stěnu (art. 6145), 1 napájecího zdroje (art. 6922). Telefon je vybaven 5 tlačítky (1 pro otevření zámku, 1 pro autoaktivaci, 3 pro interkomunikační výzvy).



**Rozšiřitelná videotelefonní sada Sound System série Giotto s panelem 1300**

**63NA**

Sada video Č/B série Giotto složená z: 1 panelu z leštěného anodizovaného hliníku série 1300 pro zapuštěnou instalaci s 1 tlačítkem výzvy (art. 1321+R200+9192) komplet s kamerou s manuálně naklápěcím objektivem a hovorovou jednotkou (art. 559A), 1 videotelefonu na stěnu série Giotto s Č/B 4" obrazovkou nízkého profilu (art. 6321), 1 napájecího zdroje (art. 6680).





VIDEOFONIA

TVOC

AUTOMAZIONI

TELEFONIA

DOMOTICA

**ELVOX**<sup>®</sup>  
Communicating in style

Výhradní zastoupení pro ČR a SR:  
**ELVI spol. s r.o.**, Hatě 545  
261 01 PŘÍBRAM III  
tel.: 318 629 704, fax: 318 633 408  
e-mail: [elvox@elvox.cz](mailto:elvox@elvox.cz) <http://www.elvox.cz>

**ELVOX Costruzioni Elettroniche S.p.A. - ITALY**  
Via Pontarola, 14/a - 35011 Campodarsego (Padova)  
Tel 049 9202511 - Fax 049 9202603 - [info@elvox.com](mailto:info@elvox.com)  
Telefax Export Dept. +39/049 9202601 - [elvoxexp@elvox.com](mailto:elvoxexp@elvox.com)

[www.elvox.com](http://www.elvox.com)

